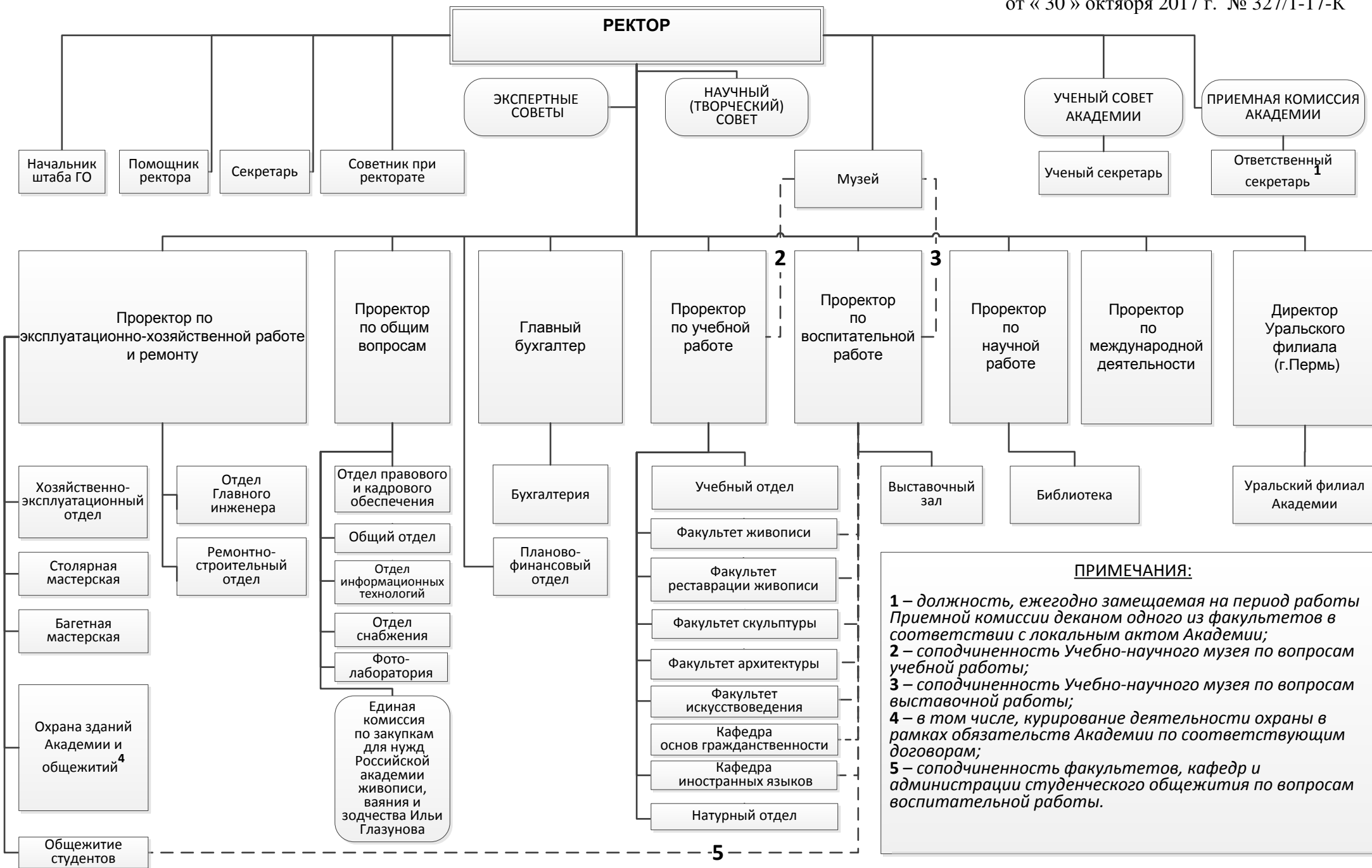


# ОРГАНИЗАЦИОННАЯ СТРУКТУРА РОССИЙСКОЙ АКАДЕМИИ ЖИВОПИСИ, ВАЯНИЯ И ЗОДЧЕСТВА ИЛЬИ ГЛАЗУНОВА

Утверждена  
Приказом Российской академии живописи,  
ваяния и зодчества Ильи Глазунова  
от « 30 » октября 2017 г. № 327/1-17-К



**ПРИМЕЧАНИЯ:**

**1** – должность, ежегодно замещаемая на период работы Приемной комиссии деканом одного из факультетов в соответствии с локальным актом Академии;

**2** – соподчиненность Учебно-научного музея по вопросам учебной работы;

**3** – соподчиненность Учебно-научного музея по вопросам выставочной работы;

**4** – в том числе, курирование деятельности охраны в рамках обязательств Академии по соответствующим договорам;

**5** – соподчиненность факультетов, кафедр и администрации студенческого общежития по вопросам воспитательной работы.